

Upínací kroužky naříznuté

Ocel / Nerezová ocel / Hliník

SPECIFIKACE

Provedení z oceli ST

Spékaná ocel (Distaloy AB)
černěná

Šroub s válcovou hlavou a vnitřním šestihranem DIN 912
Ocel, lesklá

Provedení z nerezové oceli NI

Spékaná ocel AISI 316LHC

Šroub s válcovou hlavou a vnitřním šestihranem DIN 912-A2

Provedení z nerezové oceli A4

Soustružená ocel AISI 316

Svařitelné provedení

Šroub s válcovou hlavou a vnitřním šestihranem DIN 912-A4

Provedení z hliníku AL

Soustružené provedení, leštěné v bubnu

Šroub s válcovou hlavou a vnitřním šestihranem DIN 912-A2



INFORMACE

Jednostranně naříznuté hřídelové stavěcí kroužky GN 706.2 lze bezpečně a jednoduše sestavovat zmenšením výšky drážky účinkem vysoké upínací síly, aby pak působily například jako koncový doraz. Povrch hřídele nebo nápravy zůstává nepoškozený.

Závit d_3 pro velikosti $d_1 = 16$ až 36 je navržen jako průchozí otvor; pro velikosti $d_1 = 42$ a větší je navržen jako slepý otvor.

- Seznam typů hřídelových kroužků (viz. strana)

PŘÍSLUŠENSTVÍ

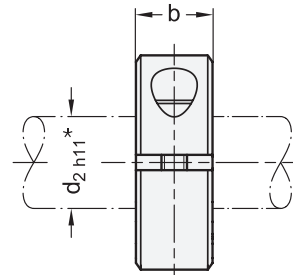
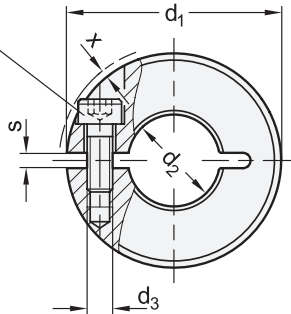
- Tlumič podložka GN 7062.30 (viz. strana)

TECHNICKÉ INFORMACE

- Základní tolerance ISO (viz. strana A21)

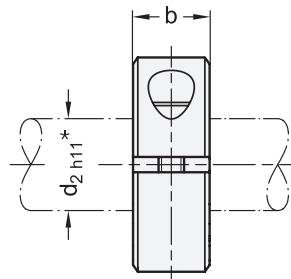
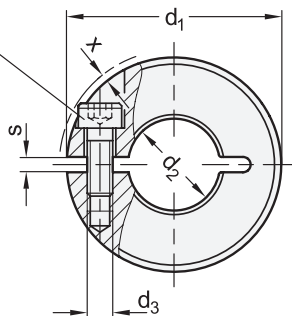
- Vlastnosti nerezové oceli (viz. strana A26)

Šroub s válcovou hlavou
DIN 912



* önerilen çap toleransları

Šroub s válcovou hlavou
DIN 912



* önerilen çap
toleransı

GN 706.2-ST

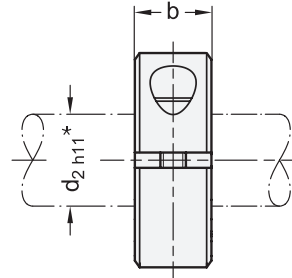
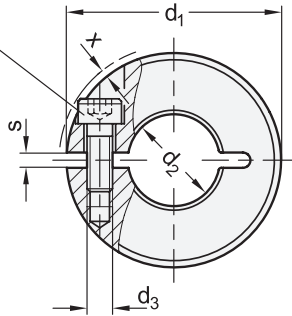
Označení	d ₁	d ₂ H10	b ±0.2	d ₃	s	x ≈* Max. výčnělek krytky závitů	⚖
GN 706.2-16-B4-ST	16	B 4	9	M 3	2.1	1.2	10
GN 706.2-16-B5-ST	16	B 5	9	M 3	2.1	1.2	10
GN 706.2-20-B6-ST	20	B 6	9	M 3	2.1	1.2	20
GN 706.2-22-B8-ST	22	B 8	9	M 3	2.1	1	18
GN 706.2-26-B10-ST	26	B 10	11	M 4	2.1	1.6	32
GN 706.2-30-B12-ST	30	B 12	11	M 4	2.1	0.7	41
GN 706.2-32-B14-ST	32	B 14	11	M 4	2.1	0.7	40
GN 706.2-36-B15-ST	36	B 15	13	M 5	2.1	1.4	70
GN 706.2-36-B16-ST	36	B 16	13	M 5	2.1	1.4	68
GN 706.2-42-B18-ST	42	B 18	15	M 5	3	0.6	109
GN 706.2-42-B20-ST	42	B 20	15	M 5	3	0.6	105
GN 706.2-48-B22-ST	48	B 22	15	M 5	3	0	139
GN 706.2-48-B25-ST	48	B 25	15	M 5	3	0	126
GN 706.2-55-B28-ST	55	B 28	15	M 6	3	0.5	171
GN 706.2-55-B30-ST	55	B 30	15	M 6	3	0.5	162
GN 706.2-60-B32-ST	60	B 32	15	M 6	4	0.4	196
GN 706.2-60-B35-ST	60	B 35	15	M 6	4	0.4	178
GN 706.2-65-B40-ST	65	B 40	15	M 6	4	0.5	199

GN 706.2-AL

Označení	d ₁	d ₂ H10	b ±0.2	d ₃	s	x ≈* Max. výčnělek krytky závitů	⚖
GN 706.2-20-B6-AL	20	B 6	9	M 3	2.1	1.2	8
GN 706.2-22-B8-AL	22	B 8	9	M 3	2.1	1	9
GN 706.2-26-B10-AL	26	B 10	11	M 4	2.1	1.6	14
GN 706.2-30-B12-AL	30	B 12	11	M 4	2.1	0.7	18
GN 706.2-32-B14-AL	32	B 14	11	M 4	2.1	0.7	20
GN 706.2-36-B15-AL	36	B 15	13	M 5	2.1	1.4	31
GN 706.2-36-B16-AL	36	B 16	13	M 5	2.1	1.4	30
GN 706.2-42-B18-AL	42	B 18	15	M 5	3	0.6	45
GN 706.2-42-B20-AL	42	B 20	15	M 5	3	0.6	43
GN 706.2-48-B22-AL	48	B 22	15	M 5	3	0	57
GN 706.2-48-B25-AL	48	B 25	15	M 5	3	0	53
GN 706.2-55-B28-AL	55	B 28	15	M 6	3	0.5	71
GN 706.2-55-B30-AL	55	B 30	15	M 6	3	0.5	68
GN 706.2-60-B32-AL	60	B 32	15	M 6	4	0.4	82
GN 706.2-60-B35-AL	60	B 35	15	M 6	4	0.4	76
GN 706.2-65-B40-AL	65	B 40	15	M 6	4	0.5	83



Šroub s válcovou hlavou
DIN 912



* önerilen \varnothing
toleransı

GN 706.2-A4

Označení	d ₁	d ₂ E8	b ±0.2	d ₃	s	x ≈* Max. výčnělek krytky závitů	⚖
GN 706.2-20-B6-A4	20	B 6	9	M 3	1.6	1.2	19
GN 706.2-22-B8-A4	22	B 8	9	M 3	1.6	1	24
GN 706.2-26-B10-A4	26	B 10	11	M 4	1.6	1.6	37
GN 706.2-30-B12-A4	30	B 12	11	M 4	1.6	0.7	40
GN 706.2-32-B14-A4	32	B 14	11	M 4	1.6	0.7	52
GN 706.2-36-B15-A4	36	B 15	13	M 5	1.6	1.4	82
GN 706.2-36-B16-A4	36	B 16	13	M 5	1.6	1.4	78
GN 706.2-42-B18-A4	42	B 18	15	M 5	1.6	0.6	126
GN 706.2-42-B20-A4	42	B 20	15	M 5	1.6	0.6	119
GN 706.2-48-B22-A4	48	B 22	15	M 5	1.6	0	160
GN 706.2-48-B25-A4	48	B 25	15	M 5	1.6	0	147
GN 706.2-55-B28-A4	55	B 28	15	M 6	1.6	0.5	197
GN 706.2-55-B30-A4	55	B 30	15	M 6	1.6	0.5	185
GN 706.2-60-B32-A4	60	B 32	15	M 6	1.6	0.4	226
GN 706.2-60-B35-A4	60	B 35	15	M 6	1.6	0.4	207
GN 706.2-65-B40-A4	65	B 40	15	M 6	1.6	0.5	230

GN 706.2-NI

Označení	d ₁	d ₂ H10	b ±0.2	d ₃	s	x ≈* Max. výčnělek krytky závitů	⚖
GN 706.2-16-B4-NI	16	B 4	9	M 3	2.1	1.2	10
GN 706.2-16-B5-NI	16	B 5	9	M 3	2.1	1.2	10
GN 706.2-20-B6-NI	20	B 6	9	M 3	2.1	1.2	18
GN 706.2-22-B8-NI	22	B 8	9	M 3	2.1	1	19
GN 706.2-26-B10-NI	26	B 10	11	M 4	2.1	1.6	33
GN 706.2-30-B12-NI	30	B 12	11	M 4	2.1	0.7	40
GN 706.2-32-B14-NI	32	B 14	11	M 4	2.1	0.7	40
GN 706.2-36-B15-NI	36	B 15	13	M 5	2.1	1.4	73
GN 706.2-36-B16-NI	36	B 16	13	M 5	2.1	1.4	66
GN 706.2-42-B18-NI	42	B 18	15	M 5	3	0.6	100
GN 706.2-42-B20-NI	42	B 20	15	M 5	3	0.6	90
GN 706.2-48-B22-NI	48	B 22	15	M 5	3	0	120
GN 706.2-48-B25-NI	48	B 25	15	M 5	3	0	120
GN 706.2-55-B28-NI	55	B 28	15	M 6	3	0.5	174
GN 706.2-55-B30-NI	55	B 30	15	M 6	3	0.5	150
GN 706.2-60-B32-NI	60	B 32	15	M 6	4	0.4	179
GN 706.2-60-B35-NI	60	B 35	15	M 6	4	0.4	160
GN 706.2-65-B40-NI	65	B 40	15	M 6	4	0.5	183